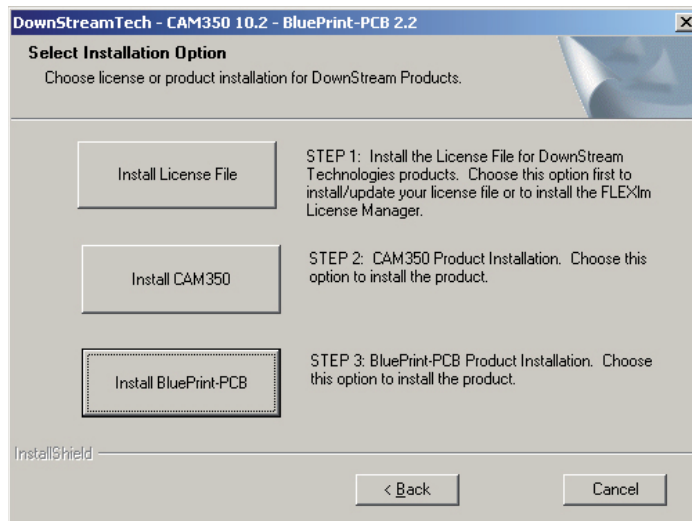


## CAM350 Demo Installation

Das CAM350 Demo (Shareware Modus) wird im Bundle mit der Blueprint Installation geliefert. Um CAM350 als Demo zu installieren müssen Sie die Installation starten. Bestätigen Sie das License Agreement. Anschließend kommen Sie zur Programm Auswahl. Wählen Sie ausschließlich **Install CAM350** und befolgen Sie die restlichen Schritte während dem Installationsvorgang. Weitere Programme müssen nicht installiert werden.



## CAM350 System Voraussetzungen:

- Betriebssystem Windows 7, Windows Vista oder Windows XP
- Mindestens 1GB Arbeitsspeicher
- Prozessor mit mindestens 1GHZ

## Begrenzungen der Demo Version:

- Zeitlich unbegrenzt
- Es können nur CAM Projekte geöffnet und bearbeitet werden
- Es können keinerlei Exporte durchgeführt werden