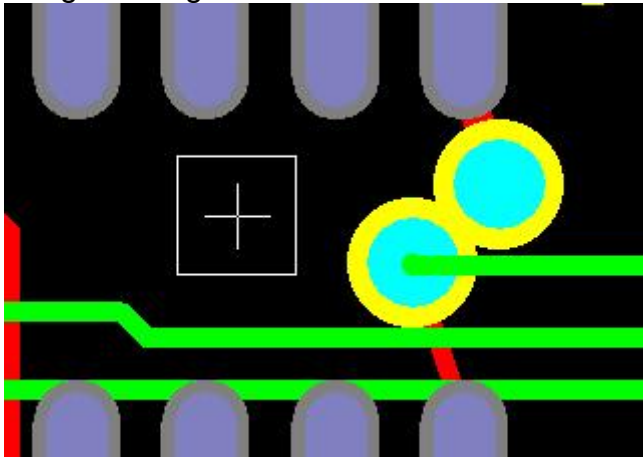


Fangfenster

CAM350 bietet Ihnen die Möglichkeit mit den „Bild auf“ und „Bild ab“ Tasten das Fangfenster des Cursors größer oder kleiner zu stellen. Die „Bild auf“ und „Bild ab“ Tasten finden Sie standardmäßig oberhalb der Pfeiltasten auf Ihrer Tastatur. Diese Tasten werden auch bezeichnet mit Bild ↑ und Bild ↓.

Das Fangfenster kann so angepasst werden, um eine sehr genaue (bei dichten Designs) oder eine grobe Auswahl zu erlauben. Auch der Radius des snap-to-object ist von der Größe dieses Fensters abhängig.

Fangfenster groß:



Fangfenster klein:

