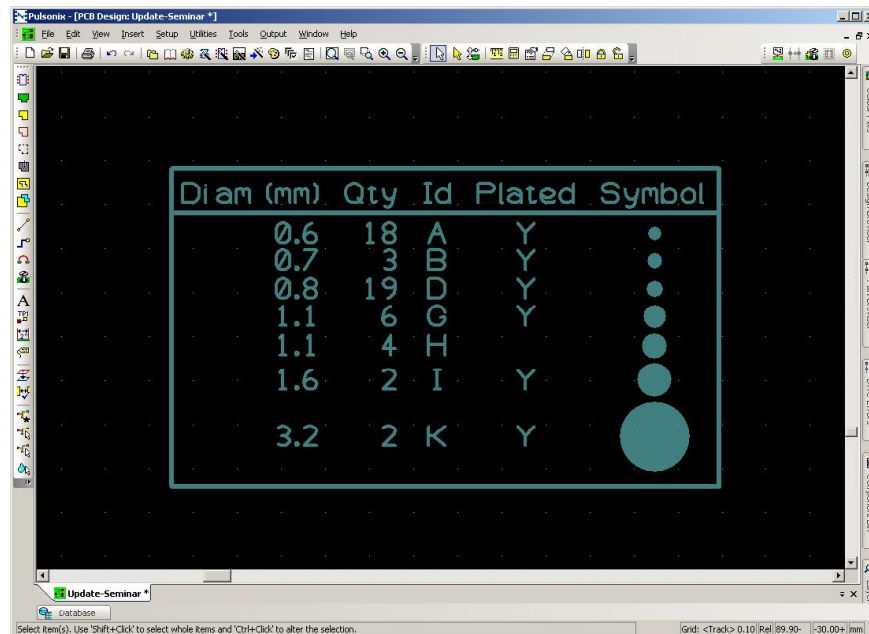


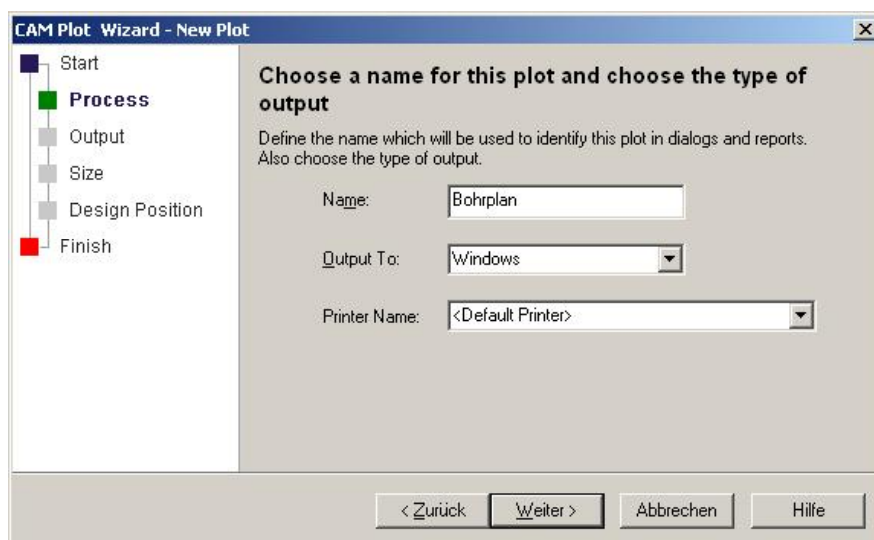
Bohrplan erstellen

Insert -> Drill Table zeigt Ihnen an welche Bohrung wie oft vorkommt und ob Sie durchkontaktiert ist (dk) oder nicht-durchkontaktiert (ndk).



Diam (mm)	Qty	Id	Plated	Symbol
0.6	18	A	Y	•
0.7	3	B	Y	•
0.8	19	D	Y	•
1.1	6	G	Y	•
1.1	4	H	Y	•
1.6	2	I	Y	•
3.2	2	K	Y	•

Um den dazugehörigen Bohrplan zu erstellen wählen Sie **Output -> Cam/Plot -> CamPlots -> new**. Geben Sie Name und Output Typ an.



CAM Plot Wizard - New Plot

Start
Process
Output
Size
Design Position
Finish

Choose a name for this plot and choose the type of output

Define the name which will be used to identify this plot in dialogs and reports. Also choose the type of output.

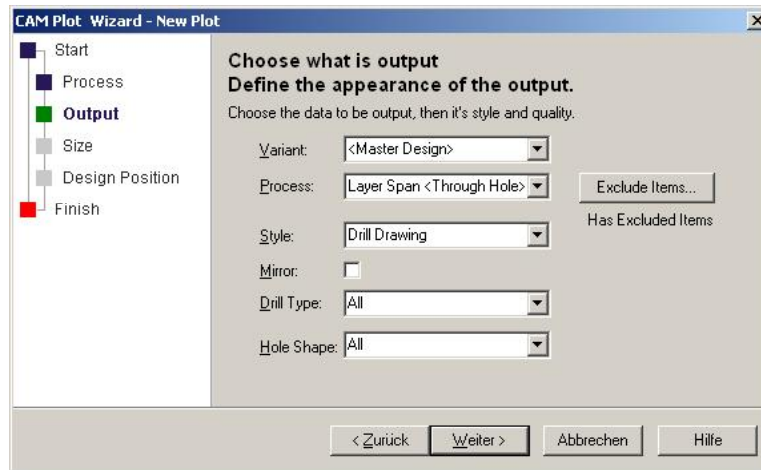
Name:

Output To:

Printer Name:

< Zurück Weiter > Abbrechen Hilfe

Wählen Sie die folgenden Einstellungen. Der Punkt Variant erscheint nur, wenn auch Varianten im Job vorhanden sind.



Die restlichen Einstellungen können Sie je nach Belieben wählen.



Geben Sie den Bohrplan nun entweder als PDF oder direkt als Ausdruck aus.

