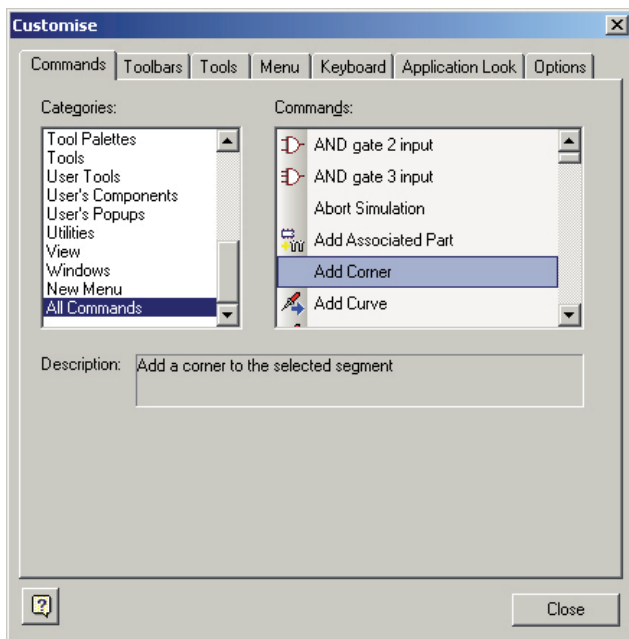


# Ändern und Erstellen eigener Icons für die Pulsonix Toolbar

Unter dem Menu **Tools** > **Customise** > **Commands** können die vorgegebenen Werkzeugleisten angepasst werden. Es ist möglich Befehle in die Werkzeugleiste einzufügen oder dort herauszunehmen. Auch das Anpassen oder Erstellen von Icons ist hier möglich.

## 1. Tools > Customise > Commands

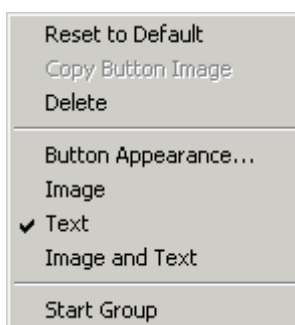


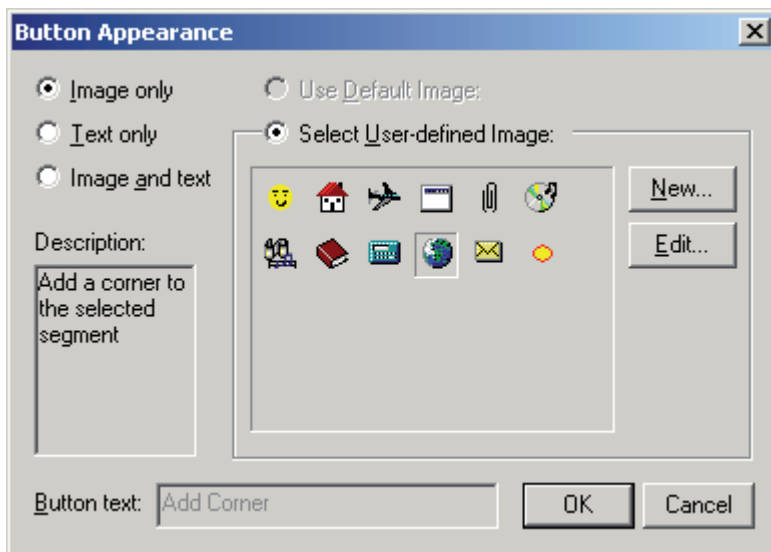
2. Per Drag and Drop einen Befehl in eine vorhandene Werkzeugleiste ziehen: hier **Add Corner**



**Hinweis:** Da dieser Befehl kein Icon vordefiniert hat erscheint dieser nur als Text

4. Ist der **Customise** Dialog geöffnet, kann das Icon verändert werden. Hierzu muss mit der rechten Maustaste auf den gewünschten Befehl geklickt werden. Über den Befehl **Button Appearance** öffnet sich ein neues Fenster:





5. Folgende Punkte stehen zur Verfügung:

- Image only - Der Befehl wird nur als Icon dargestellt
- Text only - Der Befehl wird nur als Text dargestellt
- Image and text - Der Befehl wird als Icon und Text dargestellt

6. Mit [Select User-defined Image](#) können bestehende Icons ausgewählt werden oder über den Button [New](#) können neue Icons erstellt werden.

**Hinweis:** Vorhandene Symbole lassen sich mit der [Edit](#) Funktion im Button Appearance Dialog ändern. Im Edit Button Image Dialog kann ein eigenes Icon gezeichnet werden. Vorhandene Symbole können kopiert und wiederverwendet werden. Ist ein Icon zugewiesen, taucht dieses in der Toolbar auf.

