

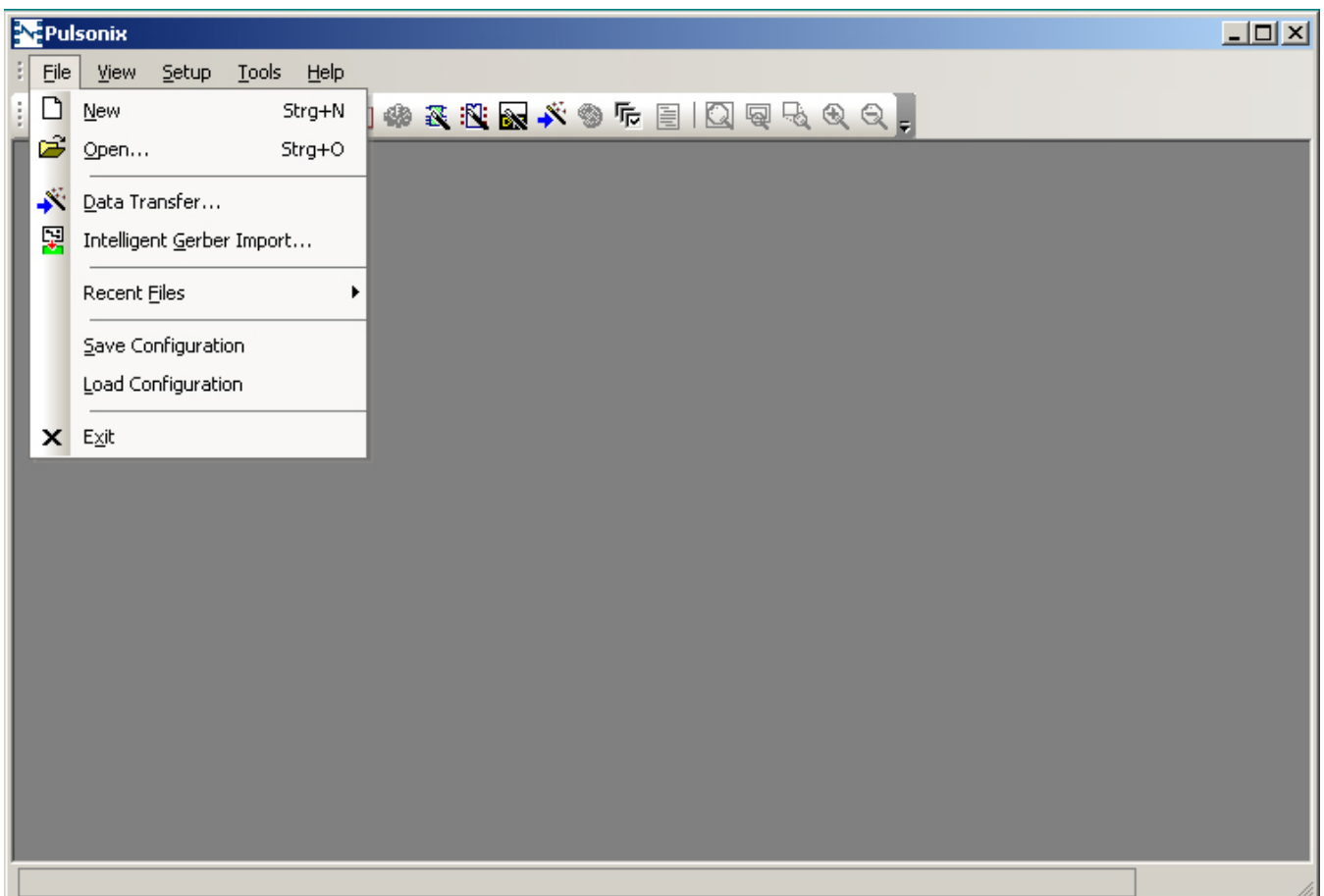
# Speichern der Konfiguration

Die Konfiguration oder Anwender Einstellungen von Pulsonix werden als Configuration Settings bezeichnet. Diese kann man als Configuration File abspeichern oder laden. Dies ist besonders dann hilfreich, wenn eine neuer Arbeitsplatz eingerichtet wird oder man an einem anderen Arbeitsplatz arbeiten muss.

## Speichern der Konfiguration

Öffnen Sie Pulsonix ohne ein Projekt oder einen Editor geöffnet zu haben. Unter dem Menüpunkt **File** gibt es nun den Eintrag **Save Configuration** und **Load Configuration**.

Mit dem Punkt **Save Configuration** kann man alle Einstellungen des Systems (Options, Folders und so weiter), die nicht zum Design gehören, abspeichern.



## Laden der Konfiguration

Öffnen Sie Pulsonix ohne ein Projekt oder einen Editor geöffnet zu haben. Unter dem Menüpunkt **File** gibt es nun den Eintrag **Save Configuration** und **Load Configuration**.

Mit dem Punkt **Load Configuration** kann man alle Einstellungen des Systems (Options, Folders und so weiter), die nicht zum Design gehören, laden.