

# Library Elemente aus einem Design importieren

Es ist möglich die Bauteile aus einem Design in eine Library (Bibliothek) zu importieren. Dabei können sowohl Parts, Footprints und Symbole als auch PCB Doc Symbols und Schematic Doc Symbols importiert werden.

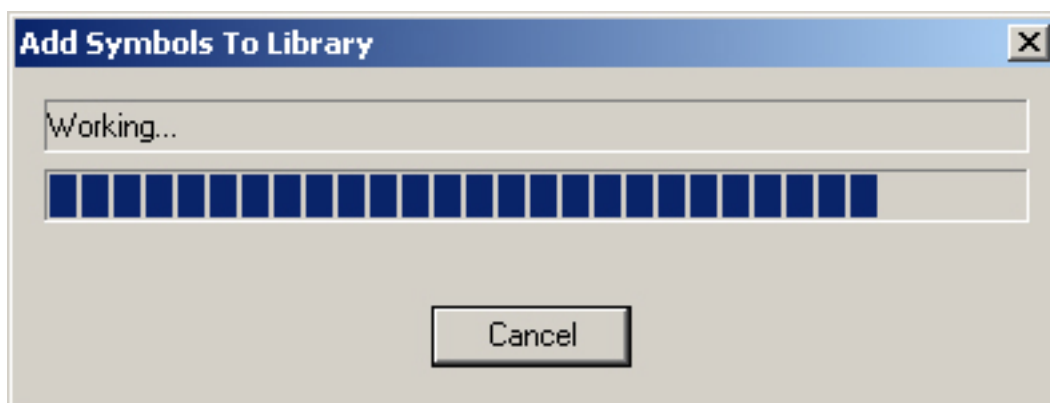
## WICHTIG:

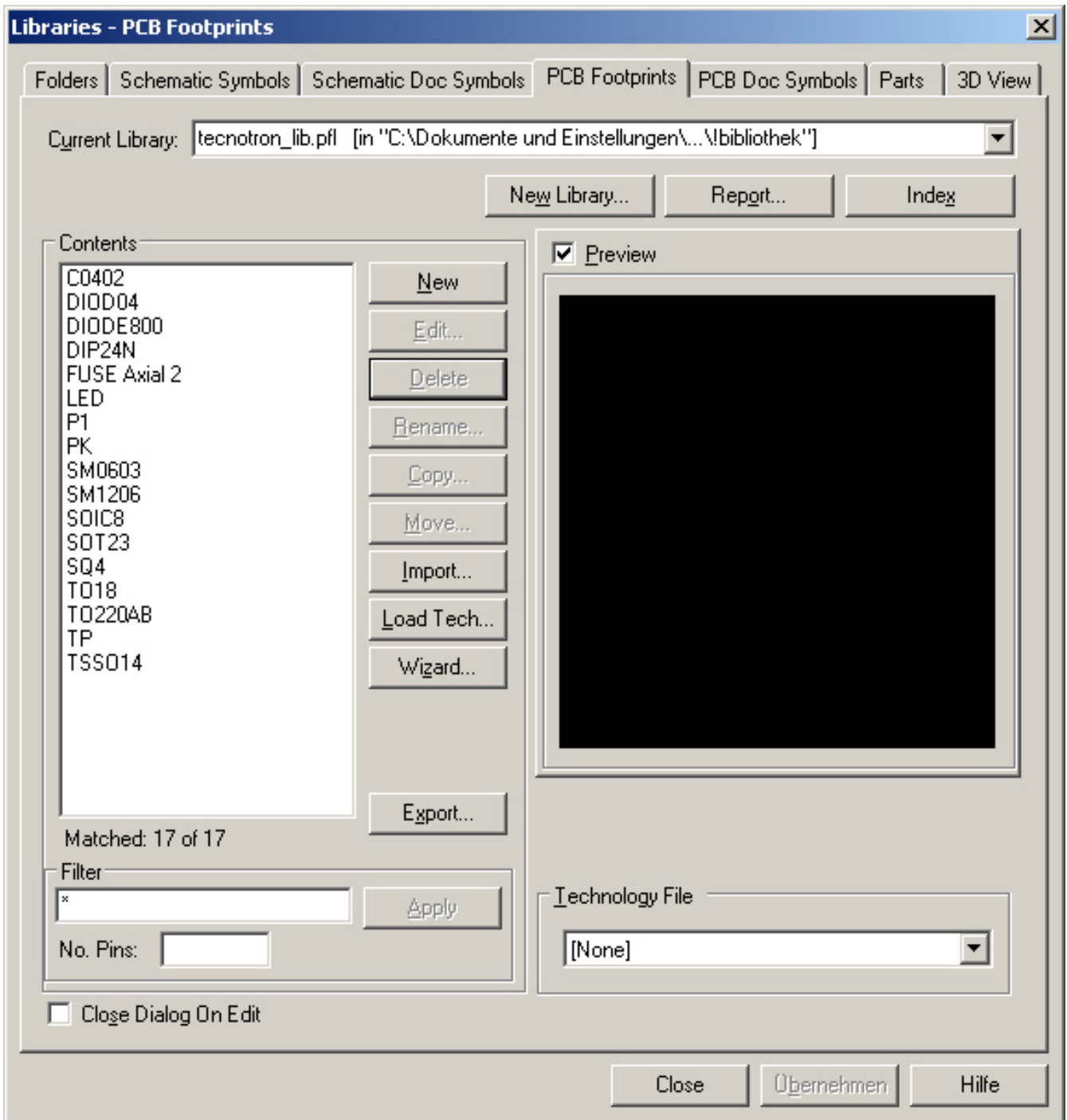
- Um Parts aus einem Design zu bekommen, benötigt man ein Layout (PCB) oder einen Schaltplan (SCM).
- Um Footprints oder PCB Doc Symbols aus einem Design zu bekommen, benötigt man ein Layout (PCB).
- Um Schematic Symbols oder Schematic Doc Symbols aus einem Design zu bekommen, benötigt man einen Schaltplan (SCM).

Es empfiehlt sich die Bauteile in eine eigene Library zu importieren. Dort können die einzelnen Elemente dann bearbeitet/angepasst werden. Anschließend können die Elemente dann in die richtige Library kopiert werden.

Im folgenden Beispiel wird erklärt wie man Footprints aus einem Design in eine Library importiert. Der Vorgang ist identisch zum Importieren von Parts, Symbols, PCB Doc Symbols und Schematic Symbols.

1. Library öffnen (**Setup** -> **Libraries**).
2. Gewünschtes Register auswählen (hier: **PCB Footprints**).
3. Neue Library anlegen (**New Library**).
4. Pfad und Name der Library festlegen und übernehmen. Der Pfad muss natürlich über **Setup** -> **Folders** verfügbar sein.
5. **Import** drücken -> Design auswählen. Die Daten werden eingelesen.





- Alle im Design befindlichen Footprints sind nun in der Library verfügbar und können editiert oder modifiziert werden.

Der Vorgang ist für Parts, Symbole und so weiter, genau gleich.

**Weitere Informationen finden Sie in der Pulsonix Hilfe unter: Libraries.**