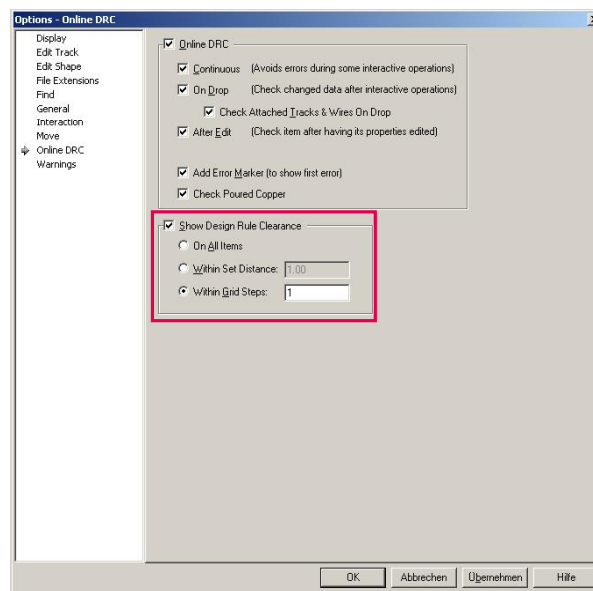


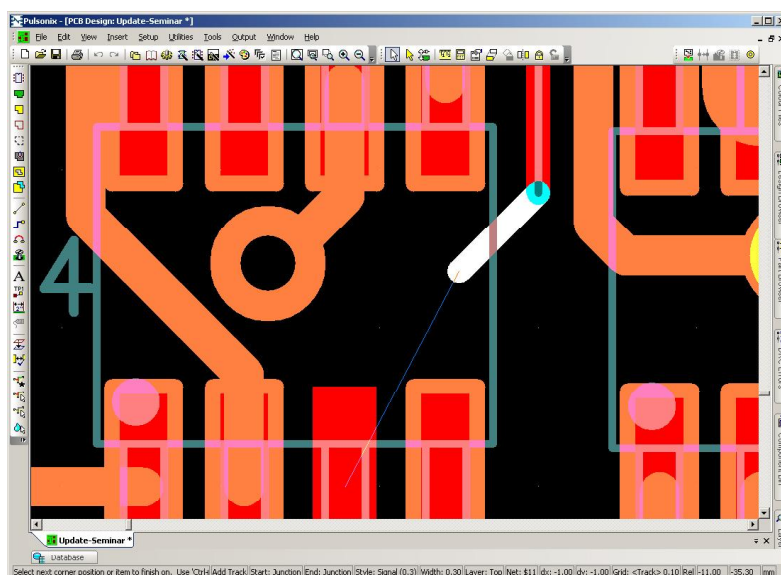
Optische Abstandsregeln – Design Rule Clearance

Pulsonix bietet die Möglichkeit, die Design Abstandsregeln optisch, zum Beispiel während dem Routen darzustellen. Hierbei wird eine Farbe (standardmäßig orange) um die Objekte gelegt, welche auf die Kriterien der Abstandsregel zutreffen. In den [Options \(Tools -> Options -> Online DRC\)](#) finden Sie den Eintrag [Show Design Rule Clearance](#). Hier können Sie festlegen ob die Abstandsregeln angezeigt werden sollen, und wenn ja, wann.



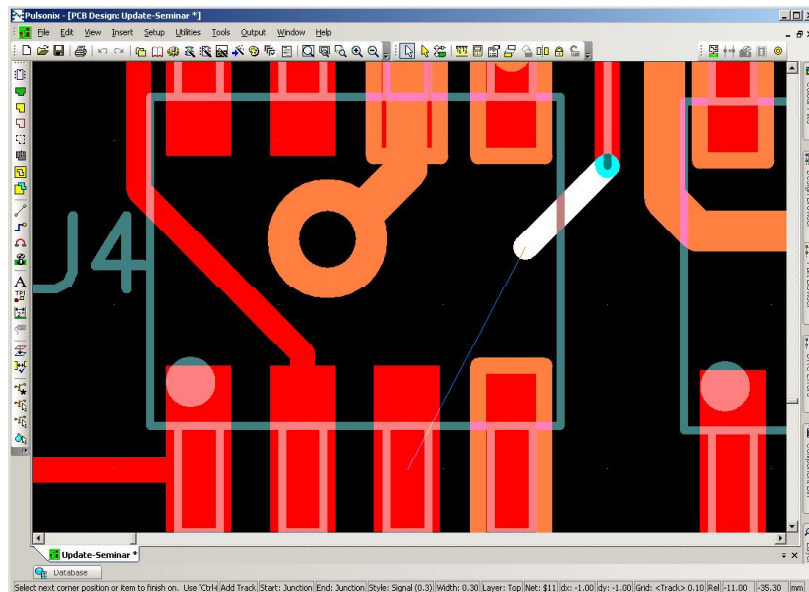
Folgende Optionen stehen zur Auswahl:

On all Items: Aktiviert die optische Abstandsregel Darstellung für alle Objekte im Design, sobald Sie zum Beispiel das Routing beginnen (orange umrahmte Objekte).



Within Set Distance: Gibt Ihnen die Möglichkeit einen festen Abstand zu definieren. Erst wenn dieser Abstand gegenüber einem Objekt unterschritten wird, werden die Abstandsregeln optisch dargestellt.

Within Grid Steps: Zeigt die Abstandsregeln dann an, wenn Sie sich in dem hier definierten Grid Abstand befinden (orange umrahmte Objekte).



Farbe der Clearance

Um die Farbe der Abstandsregel (**Clearances**) zu verändern, öffnen Sie das **Colours Menü** (**Setup -> Colours**). Wählen Sie links den Punkt **Highlights**. Mit dem Eintrag **Clearances** können Sie nun die gewünschte Farbe einstellen. Einfach die Farbe direkt anklicken und aus dem sich öffnenden Menü die neue Farbe wählen.

