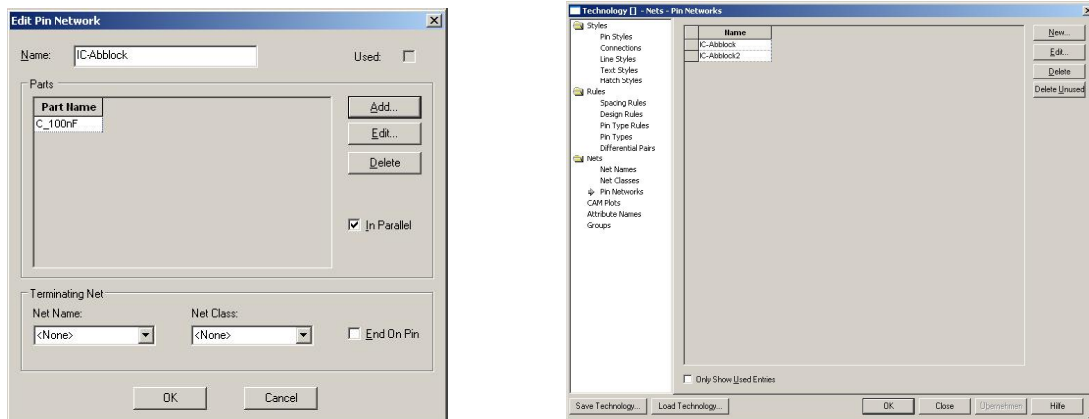


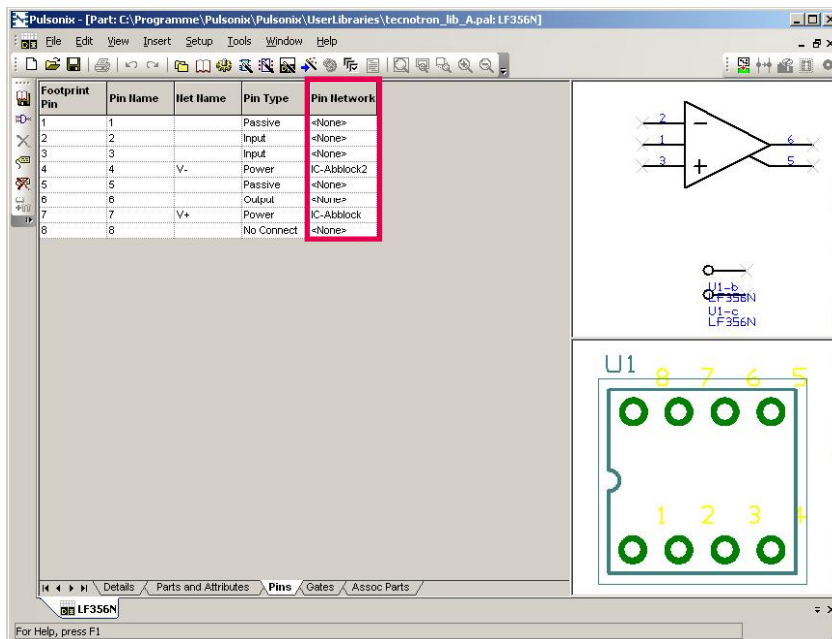
Pin Network

Zuweisung über das Part

Es ist ratsam die später verwendeten Technologien (SCM, PCB) bereits vorher mit den gewünschten Pin Networks zu versehen. Wählen Sie **Technology** -> **Pin Networks** -> **New**. Geben Sie dem Pin Network einen eindeutigen Namen. Nur über diesen kann es identifiziert werden. Mit Add fügen Sie das Bauteil hinzu welches ein Teil des Pin Networks werden soll.

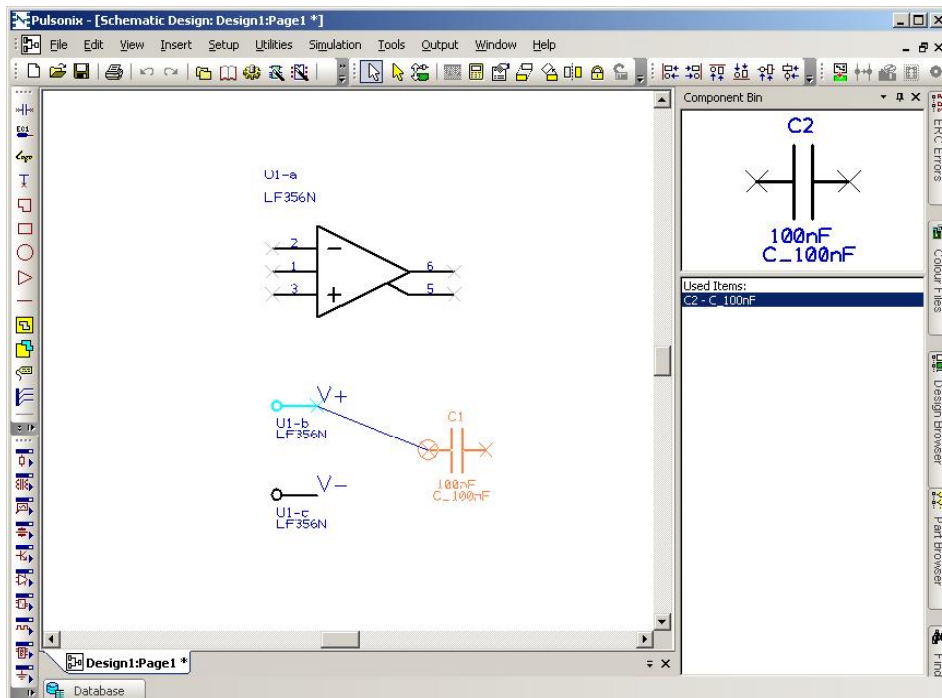


Öffnen Sie nun das gewünschte Part im Parts Editor. Wählen Sie den Reiter Pins und geben Sie in der Spalte Pin Network den Namen des gewünschten Pin Networks an. Sollten in der Parts Library Technologie keine Pin Networks bestehen, können Sie den Namen auch einfach direkt in das Feld eingeben.



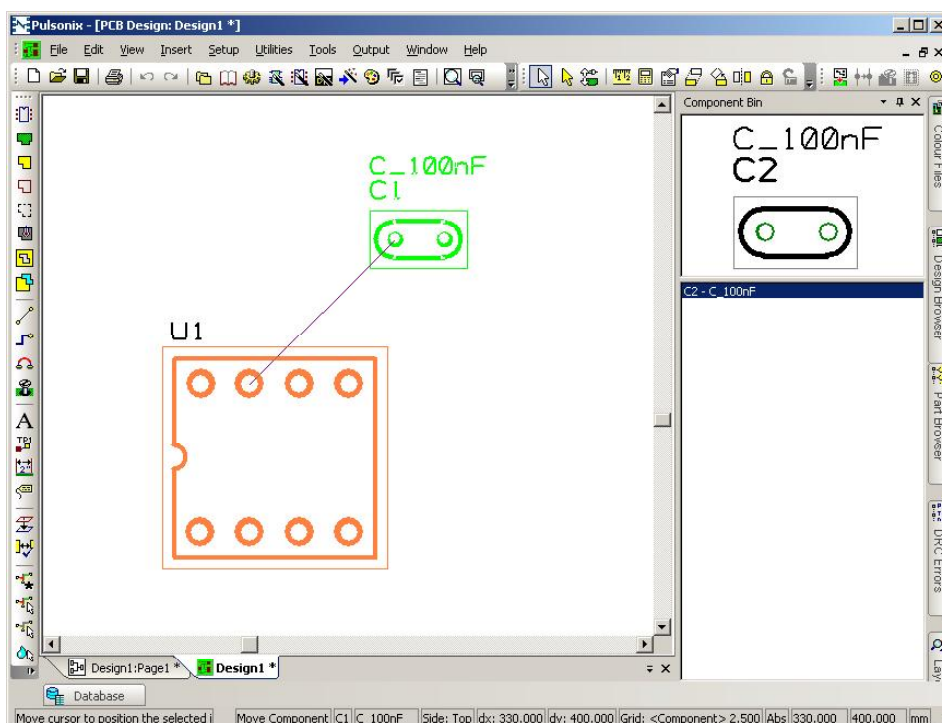
Wurde das Network zugewiesen und das Bauteil in den SCM eingefügt, dann wird automatisch das anzuschließende Network Part in der Component Bin abgelegt.

Ziehen Sie das Network Part auf die Arbeitsfläche. Durch eine farbliche Markierung wird die Verbindung der beiden Bauteile zueinander angezeigt (hier hellblau und orange).

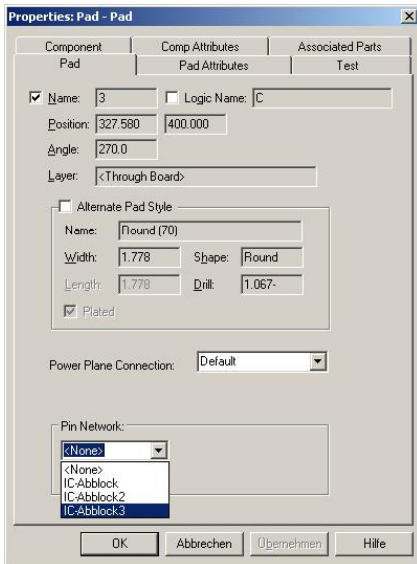


Bewegen Sie nun das Ausgangs Bauteil (hier: U1.b), folgt das Network Part (hier: C1) in gleichbleibendem Abstand. Das Network Part hingegen kann frei verschoben werden, ohne die Position des Ausgangs Bauteils zu verändern. Ausnahmen sind: Abstands Regeln in den Spacing Rules oder der festgesetzte Mindestabstand im Pin Network Dialog.

Wird der Schaltplan nun mit Translate To PCB transportiert, sind die Network Pin Informationen auch im PCB vorhanden. Bei der Platzierung gilt wieder das Selbe wie im Schaltplan. Die Network Parts sind bereits in der Component Bin enthalten. Bewegt man diese, wird durch ein farbliches Highlight (hier Orange und Grün) die Zusammengehörigkeit der Bauteile gezeigt.



Zuweisung im Design



Es können auch Pin Networks im Design zugewiesen werden ohne diese im Part definiert zu haben. Legen Sie hierzu, falls noch nicht geschehen, wie bereits oben beschrieben, ein Pin Network in der Technology des Designs an (hier: IC-Abblock3).

Markieren Sie den Pin des gewünschten Bauteils und öffnen Sie die [Properties](#).

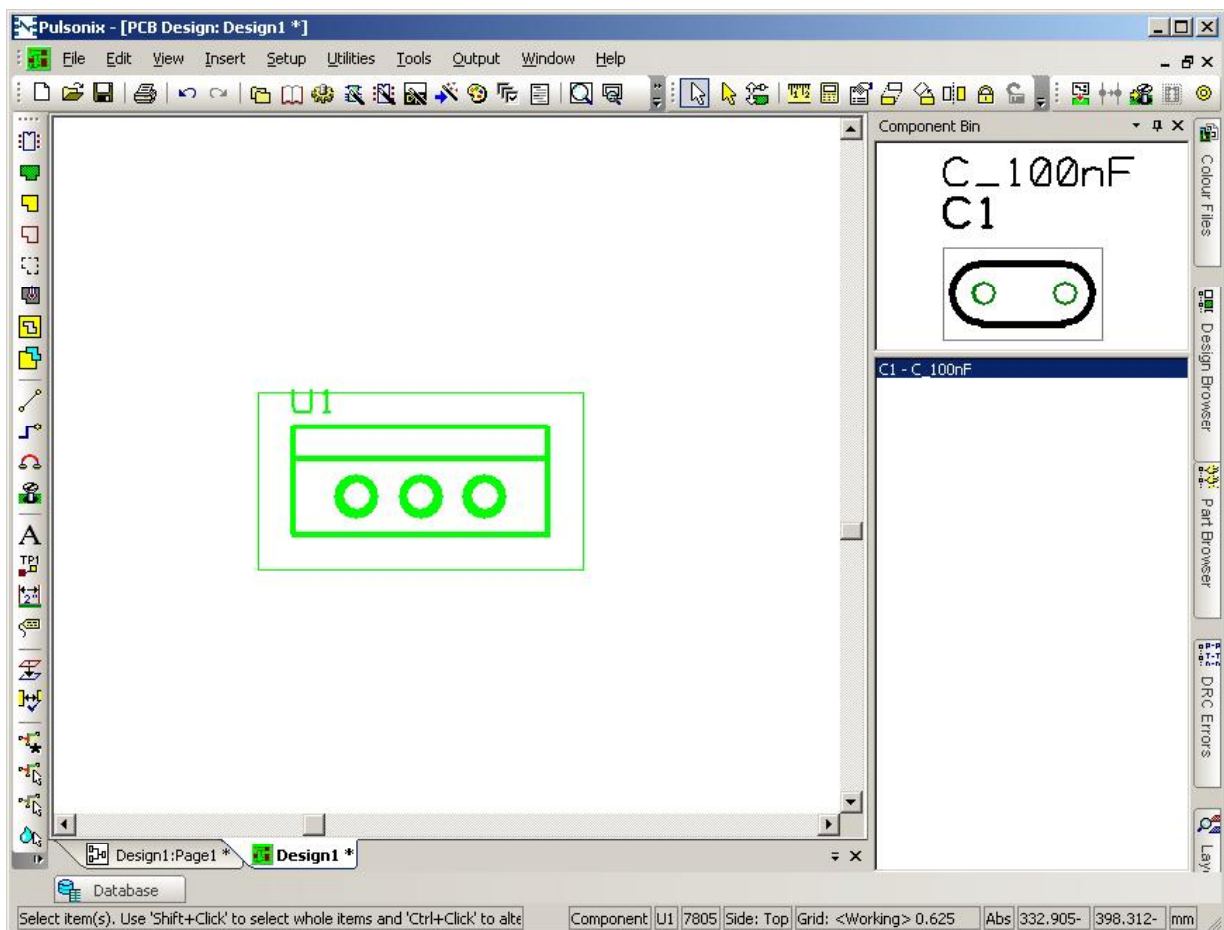
SCM:

Im Register [Pin](#) gibt es ganz unten die Möglichkeit ein Pin Network zuzuweisen.

PCB:

Im Register [Pad](#) gibt es ganz unten die Möglichkeit ein Pin Network zuzuweisen (siehe Bild links).

Sobald das Pin Network zugewiesen wurde, erscheint das zugehörige Network Part in der Component Bin. Die Bauteile sind nun miteinander verknüpft und können wie oben beschrieben platziert und bewegt werden.



Weitere Informationen und Einzelheiten finden Sie in der Pulsonix Hilfe (Taste F1) unter dem Stichwort: Technology – Edit Pin Network

