

Selektions Möglichkeiten

Pulsonix bietet eine Vielzahl an Selektionsmöglichkeiten. Im Folgenden werden die verschiedenen Möglichkeiten beschrieben und deren genaue Anwendung erklärt.

Der standard Selektionsmode ist der weiße Pfeil auf der Edit Toolbar. Diese Toolbar sitzt standardmäßig im oberen Bereich über der Arbeitsfläche.



Single Select

Dieser Modus ermöglicht die Auswahl einzelner Objekte. Wenn der Cursor auf kein Objekt oder Segment zeigt, bewirkt ein Klick eine Deselektion.

Control Select

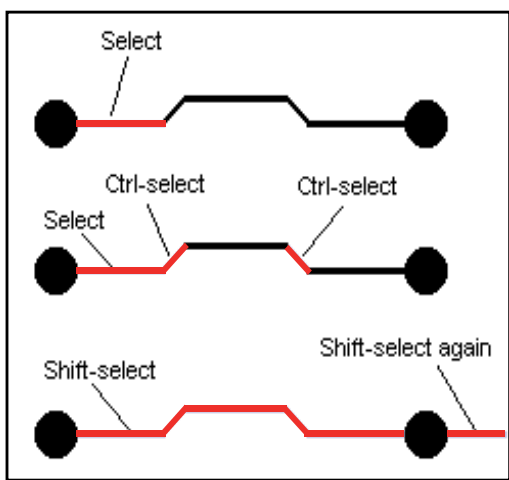
Mit gedrückter STRG (CTRL) Taste können Sie bereits gewählten Objekten ein weiteres hinzufügen. Um ein Objekt von der getroffenen Auswahl zu entfernen, muss es erneut mit gedrückter STRG (CTRL)Taste angeklickt werden.

Shift Select

Ein Anwählen mit gedrückter Shift Taste selektiert das komplette Objekt. Handelt es sich hierbei um ein Track Segment, wird der gesamte Track von Anfang bis Ende (Pins, Pads, Vias) markiert. Wenn Sie einen Track 2 mal mit etwas längerem Abstand anklicken, wird das komplette Netz markiert.

Control Shift Select

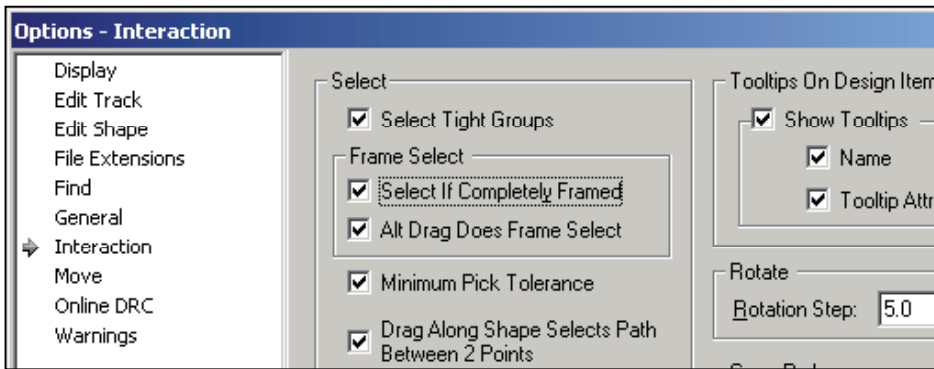
Dies ist eine Kombination der Shift und Control Selektion. Über diese Art der Auswahl wird es ermöglicht Bauteile und Netze in einer Auswahl zusammen-zufassen.



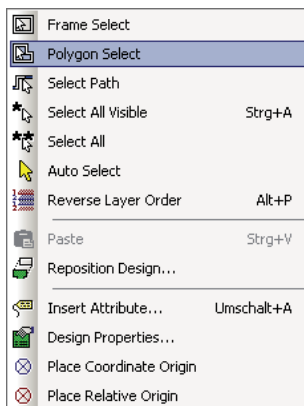
Es gibt auch die sogenannten Flächen- oder Fensterselektionen. Diese ermöglichen die Auswahl eines ganzen Gebietes, in dem alles was im ausgewählten Bereich ist, selektiert wird.

Frame Select

Wird bei gedrückter linker Maustaste ein Rahmen um die gewünschten Objekte gezogen, werden diese selektiert. Diese Funktion verhält sich so, wie es bei Windows Programmen bekannt ist. Mit gedrückter ALT-Taste (Option aktivieren unter: Options à Interaction à Alt Drag Does Frame Select) kann der Rahmen auf einem Objekt gestartet werden, ohne dieses dabei mit anzuwählen.



Polygon Select



Ein Klick in einen freien Bereich mit der rechten Maustaste, bei gewähltem Select Mode, ermöglicht die Auswahl des Polygon Select aus dem Popup Menü. Es darf kein Objekt oder eine andere Aktion selektiert oder aktiv sein. So können komplexe Auswahlbereiche erstellt werden. Mit jedem Linksklick wird eine Ecke fixiert, von der aus in jede Richtung weitergefahren werden kann. Ein Doppelklick am Startpunkt beendet die Auswahl.

Path Select

Eine Besonderheit ist der Path Select. Hier bietet sich die Möglichkeit nur einen ganz bestimmten Abschnitt eines Pfades zu wählen. Ziehen Sie bei gedrückter linker Maustaste entlang eines Pfades um diesen Teil des Objektes zu selektieren.

